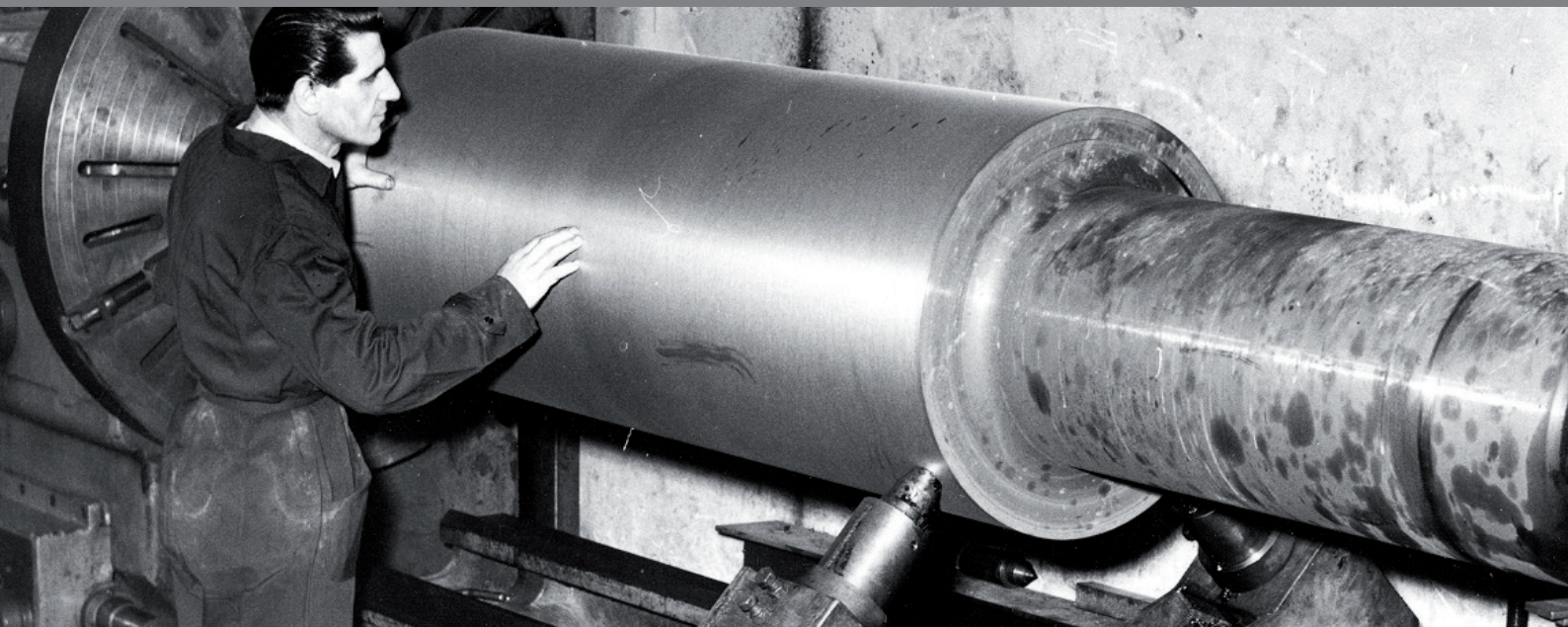




Cattaneo Meccanica



www.cattaneomeccanica.com



History

The dedication of four generations has resulted in important investments in machines and human resources, which have marked the constant growth across the years.

Cattaneo Meccanica sets its roots back in 1944.

In those years the craftsmanship of *Giuseppe Cattaneo* and his sons, *Romolo* and *Giulio*, was dedicated to the maintenance of saw mills in the valleys around Bergamo, and bell towers.

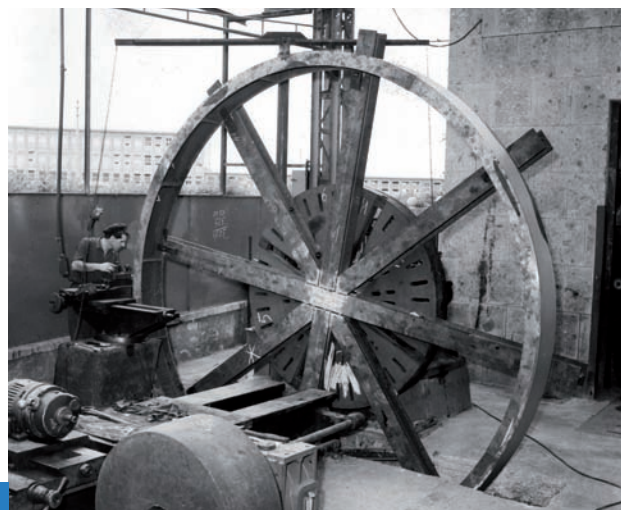
At the end of the '40s, *Giovanni Romolo Cattaneo*, helped by his devoted and indefatigable wife *Riva Cecilia Irene*, whom everyone knew as *Clelia*, took the lead of the company, making his route as the true founder of an activity that was fulfilling the local demand of mechanical manufacturing.

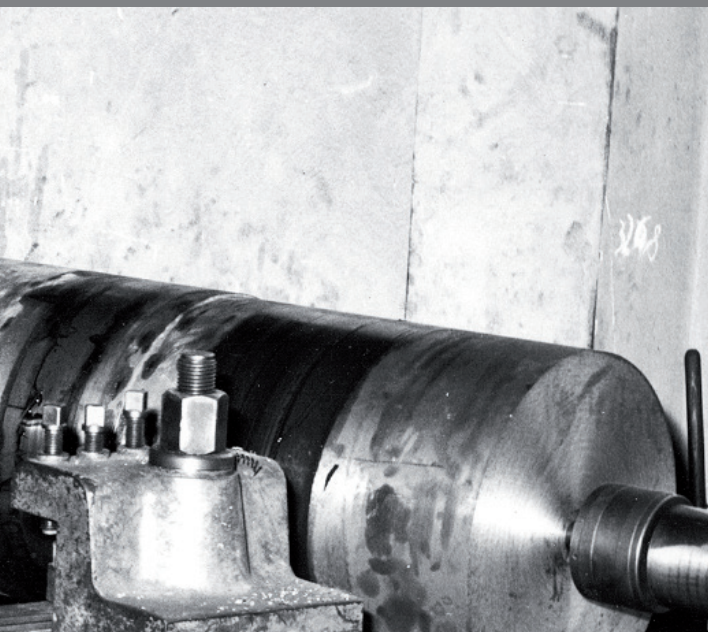
Between the '50s and the '60s, thanks to significant financial efforts, the company *Cattaneo Romolo* came to the stage as a manufacturer of presses for cloths forming and provider of turning and milling, as well as steel fabrication.

In the '70s a new factory was built and, through the acquisition of new machine tools, *La Meccanica* of *Cattaneo Romolo* specialised as sub-contract producer of medium-heavy parts, setting also the ground as equipment manufacturer.

In the following decade, under the management of *Romolo's* son, *Ulisse*, the company changed his name to *Cattaneo Meccanica*, and focused more and more on the development and production of machines for the steel and cement industries and industrial equipment in general.

In the '90s *Cattaneo Meccanica* has continued its growth: the manufacturing area has been enlarged, the existing equipment has been replaced with up to date machine tools with CNC, and finally the ISO certification (ICIM) has been achieved.





- 1 The founder Romolo Cattaneo
Il fondatore Romolo Cattaneo
- 2 The founder in the old Colognola plant
Il fondatore nella vecchia sede di Colognola
- 3 Sawing machine 1940
Sega intestatrice anni '40

Storia

L'impegno di quattro generazioni ed i cospicui investimenti in macchine e risorse umane segnano la costante crescita nel corso degli anni.

La *Cattaneo Meccanica* fonda le sue radici nel lontano 1944.

In quegli anni l'attività artigianale di *Giuseppe Cattaneo* e dei suoi due figli, *Romolo* e *Giulio*, era dedicata alla manutenzione di segherie presenti nelle valli bergamasche e di torri campanare.

Alla fine degli anni '40, *Giovanni Romolo Cattaneo*, coadiuvato dalla preziosa ed infaticabile moglie *Riva Cecilia Irene*, a tutti nota come *Clelia*, assume la piena direzione della società, delineandosi come il vero fondatore di un'attività che rispondeva alle esigenze locali di lavorazioni meccaniche generiche.

Fra gli anni '50 e gli anni '60, grazie a notevoli sforzi finanziari, la *Cattaneo Romolo* si impone sul palcoscenico provinciale per la costruzione di presse per formatura stracci e per le lavorazioni meccaniche di tornitura - alesatura parallelamente allo sviluppo della carpenteria. Negli anni '70, con la costruzione della nuova sede operativa e l'acquisizione di nuove macchine utensili, *La Meccanica* di *Cattaneo Romolo* si specializza nella produzione medio-pesante per conto terzi ed pone le basi per la fornitura di impianti.

Nel decennio successivo, sotto la conduzione del figlio *Ulisse*, la società diviene *Cattaneo Meccanica* e si perfeziona nello sviluppo e nella realizzazione di complessi industriali, siderurgici e cementieri. Nel corso degli anni '90 *Cattaneo Meccanica* ha proseguito la sua ascesa con l'ampliamento dell'area produttiva, con una completa sostituzione degli impianti, aggiornati alle nuove tecnologie CNC, e con il raggiungimento della certificazione ICIM.





Who we are

We are a company of long history and tradition in the machining of mechanical components and the manufacturing of machines and equipment, with a sound experience acquired in more than 70 years of activity.

We have grown with a firm commitment to become a qualified company, operating successfully in the Italian, European and world market.

Our experience has been acquired in many fields of application, and our skills have reached a steady level, allowing us to offer our services as strategic partner in many areas:

- Paper and Printing
- Cement
- Energy
- Industrial
- Naval
- Offshore
- Steel

In our manufacturing facilities, a team of engineers and operators, whose capability is widely recognized, work in cooperation with the customer throughout the analysis, design, development and production steps of a project.

In an area of 26,940 square meters, 13,140 of which are covered, many machine tools are installed and the production is served by many hoisting devices, with a lifting capacity up to 100 ton.

In addition to the mechanical machining of components,

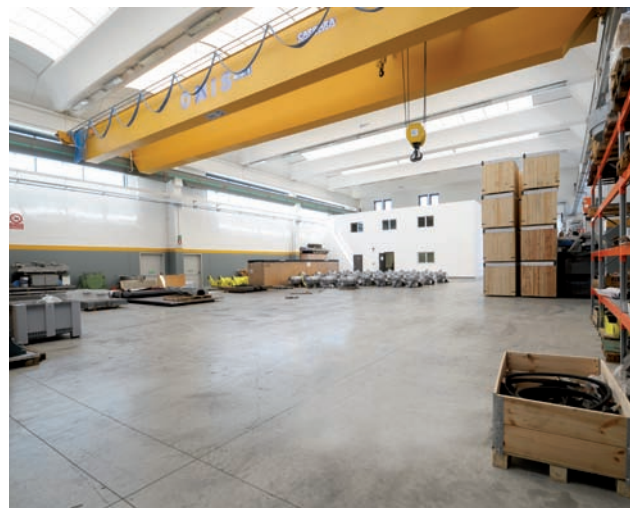
we can offer the assembly of machines and equipment, including start-up and testing.

An after sale service for repair, maintenance and reconditioning of machines and equipment, completes our company's profile.

Flexibility, promptness and quality of products are the key factors that have led us to a prominent position in the ever more competitive market.

We can provide the following services:

- Engineering
- Mechanical machining
- Construction and assembly of machines
- Complete systems
- Overhauling



Certifications

On 1995 the company achieved the certification UNI EN ISO 9001: 2000 concerning the machining for third parties.

On 2013 the company extended the object of the certification according norm UNI EN ISO 9001: 2008 to design and reengineering of plant parts. Reengineering of plants. Production and revision of plant mechanical components and parts, according to customer drawing. Design and production of printing machines and tools. Design and production of anti-counterfeit solutions.

On 2018 the company achieved the certification according norm UNI EN ISO 9001:2015.

Certificazioni

Nel 1995 l'azienda ha conseguito la certificazione secondo la norma UNI EN ISO 9001:2000 per le lavorazioni conto terzi.

Nel 2013 l'azienda ha esteso l'oggetto della certificazione secondo la norma UNI EN ISO 9001:2008 alla progettazione e reingegnerizzazione di parti di impianto. Reingegnerizzazione di impianti. Produzione e revisione di componenti e parti meccaniche d'impianto su disegno del cliente. Progettazione e produzione di macchine e attrezzature da stampa. Progettazione e produzione di soluzioni anticounterfeiting.

Nel 2018 l'azienda ha conseguito la certificazione secondo la norma UNI EN ISO 9001:2015.

Azienda Certifica
UNI EN ISO 9001:2015
Numero Certificato ICIM 0252



Chi siamo oggi

Siamo un'azienda con una lunga storia e tradizione nella lavorazione meccanica e nella costruzione di macchine ed impianti, con una consolidata esperienza maturata in oltre 70 anni di attività.

Siamo cresciuti, con costanza ed impegno, fino a diventare un'azienda qualificata, che svolge la propria attività con successo nel mercato italiano, europeo e mondiale.

La nostra esperienza è maturata in moltissimi campi d'applicazione, e le nostre solide competenze ci permettono oggi di proporci come partner strategico nei settori:

- Carta e Stampa
- Cementiero
- Energia
- Impiantistico
- Navale
- Offshore
- Siderurgico

Nella nostra sede produttiva opera un gruppo di tecnici e operatori che, con riconosciuta serietà, collabora con il cliente in tutte le fasi di analisi, progettazione, sviluppo e realizzazione della commessa.

In un'area di 26.940 m², di cui 13.140 coperti, sono installate numerose macchine utensili e mezzi di sollevamento con portata fino a 100 T.

Oltre alle lavorazioni meccaniche dei componenti, offriamo la possibilità di montaggio di macchine e

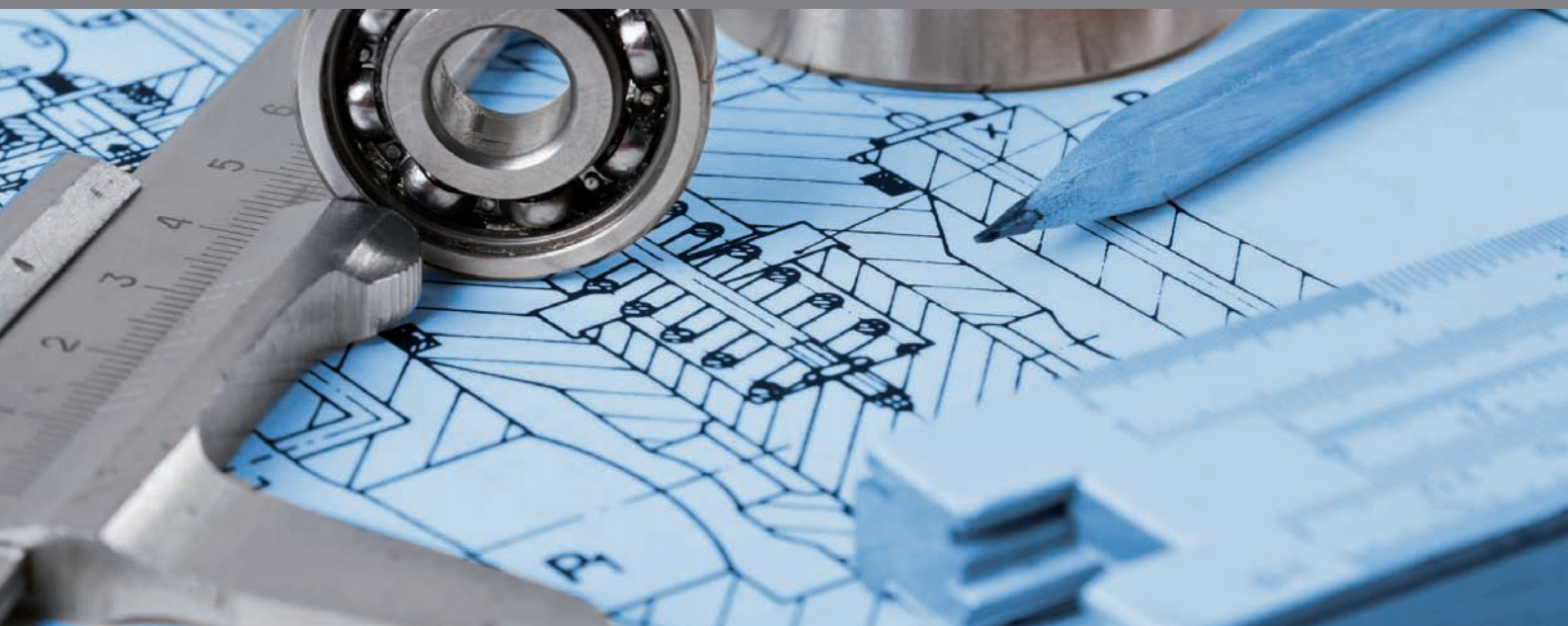
impianti, incluso il primo avviamento ed il collaudo. Un servizio di assistenza per riparazioni, manutenzioni e revisioni di macchine ed impianti completa il nostro profilo aziendale.

Flessibilità, rapidità e qualità delle realizzazioni sono i fattori che ci hanno permesso di raggiungere un'apprezzata posizione nel sempre più concorrenziale mercato dei nostri giorni.

Forniamo pertanto i seguenti servizi:

- Ingegneria
- Lavorazioni meccaniche
- Montaggio
- Sistemi completi
- Revisioni





From engineering to manufacturing



Dalla progettazione alla realizzazione

The design department of *Cattaneo Meccanica* is equipped with powerful hardware and modern calculation and 3D modelling software tools, for the study, design and drawing of mechanical components and parts, whatever complex they may be.

As the time came by, *Cattaneo Meccanica* added to its capabilities the ability of assisting the customer in all the steps of a project, whether it is an industrial equipment, a special machine or a tailor made product. Highly skilled personnel available in house and a close cooperation with companies and R&D institutions, make it possible for *Cattaneo Meccanica* to follow up with the customer on the whole process of the project development and execution, taking care of:

- Project co-ordination
- Preliminary analyses and feasibility studies
- Structural calculation and FEM simulation
- Mechanical design and drawing of parts
- Machine's automation and plant supervision
- Production and assembly
- Control and final testing
- User manuals and CE certification

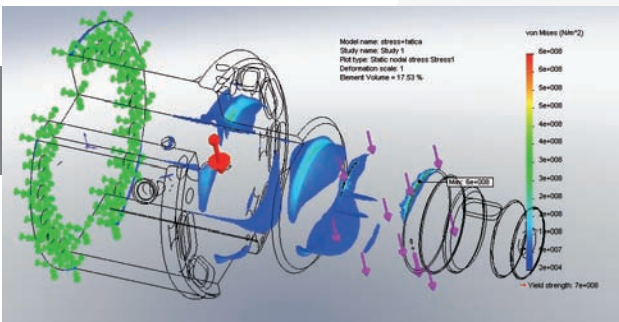
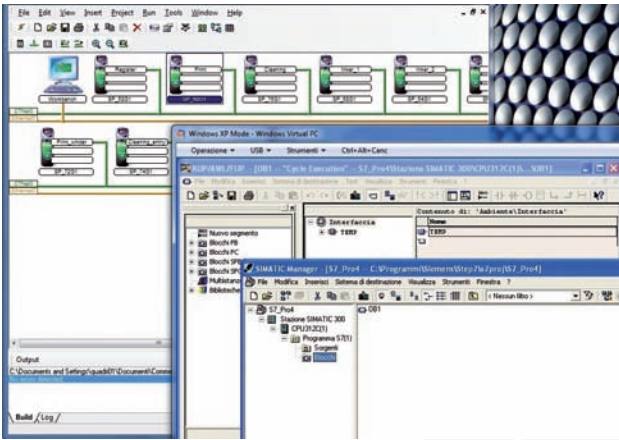
Un ufficio tecnico dotato di potenti macchine e moderni software di calcolo e modellazione solida per lo studio, la progettazione e il disegno di componenti e parti meccaniche anche complesse.

Nel tempo *Cattaneo Meccanica* ha saputo aggiungere alle proprie capacità anche quella di affiancare il cliente in tutte le fasi in cui si articola un progetto, sia esso un impianto industriale, una macchina speciale od una realizzazione su commessa.

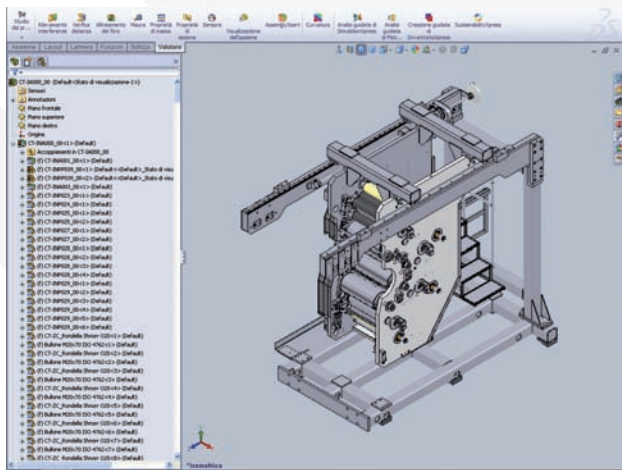
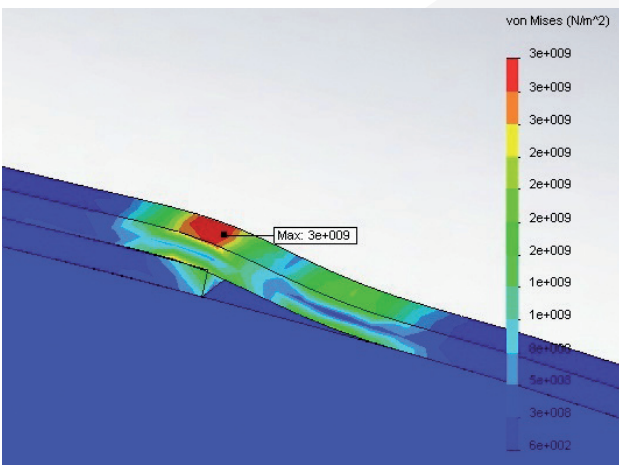
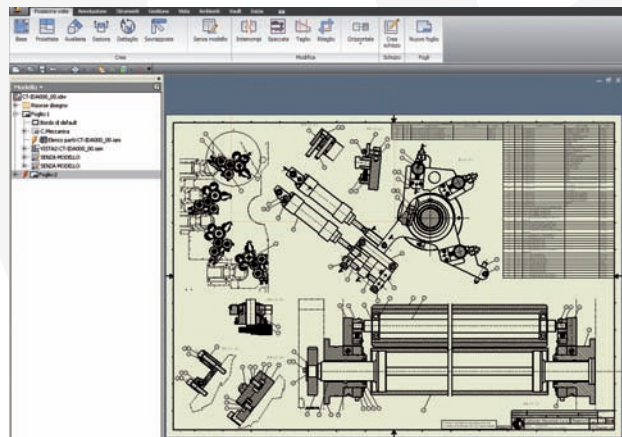
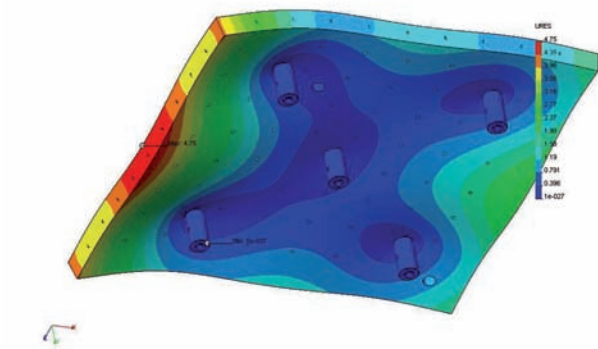
Con la presenza di personale interno qualificato e grazie alla possibilità di allacciare stretti rapporti di collaborazione con aziende ed enti di ricerca, *Cattaneo Meccanica* è in grado di seguire il cliente durante l'intero ciclo di sviluppo e realizzazione del prodotto, occupandosi di:

- coordinamento generale del progetto
- analisi preliminari e studi di fattibilità
- calcoli strutturali e simulazioni FEM
- progettazione meccanica e disegno di dettaglio delle parti
- automazione macchina e supervisione dell'impianto
- realizzazione e montaggio
- verifiche e collaudo finale
- manualistica macchina e marcatura CE

From design to manufacturing / *Dalla progettazione alla realizzazione*



Model 5: von Mises - Static Displacement
Units: mm/mm Deformation Scale: 1: 20.000





Steel

Cattaneo Meccanica supplies complete units, fully assembled and tested, including functional checks, for the steel industry.

There are several significant examples of products in this area: joints, coilers, roller chocks, hydraulic capsules, milling rolls that can be delivered either as first supply or as spare part. Moreover, we offer complete reconditioning of parts as well as assistance to on-site assembly.



Siderurgico

Cattaneo Meccanica realizza gruppi completi e montati, con collaudi e prove funzionali a vuoto, per il settore siderurgico.

Molteplici e rilevanti sono le realizzazioni in questo campo: allunghe, aspi d'avvolgimento, guarniture, capsule idrauliche, rulli di laminazione, sia come parti di ricambio, sia come parti di primo equipaggiamento. Offriamo inoltre la revisione di gruppi completi e l'assistenza al montaggio in opera.



2



3

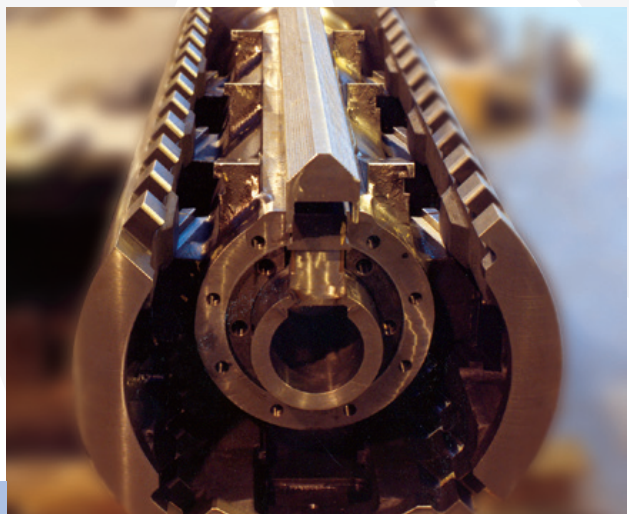


- 1 Rolling mill screw down system
Viti di pressione per laminatoio
- 2 Milling rolls
Rulli laminazione
- 3 Extension joint
Giunto per allunga
- 4 Milling roll chock
Guarnitura cilindro di laminazione
- 5 Mandrel with expansion segments
Albero mandrino con espansori
- 6 Coiler mandrel
Mandrino aspo

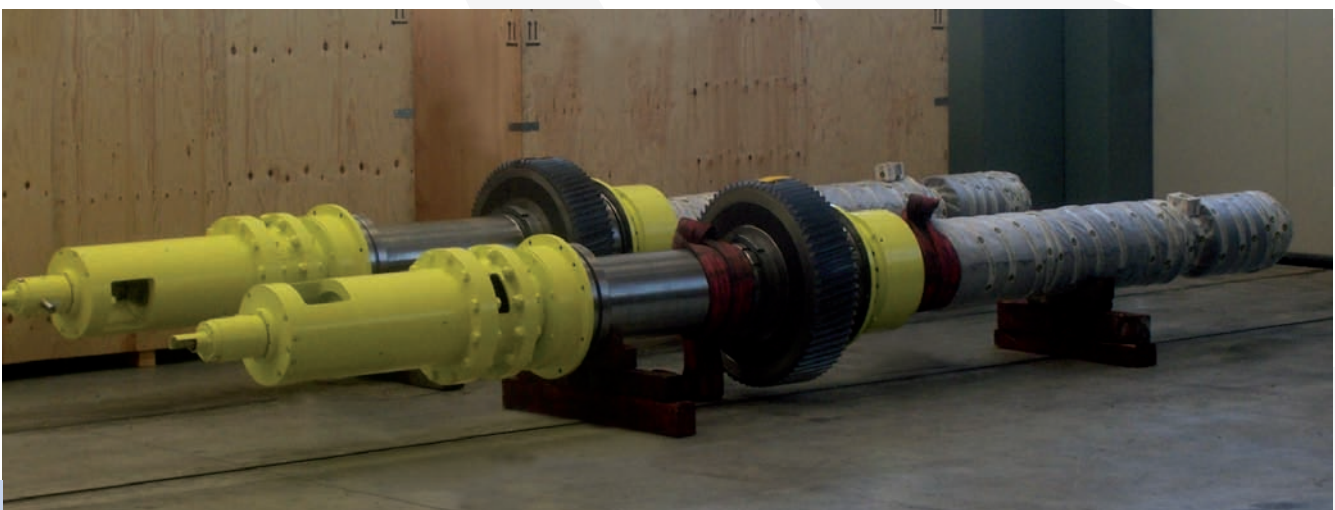
1



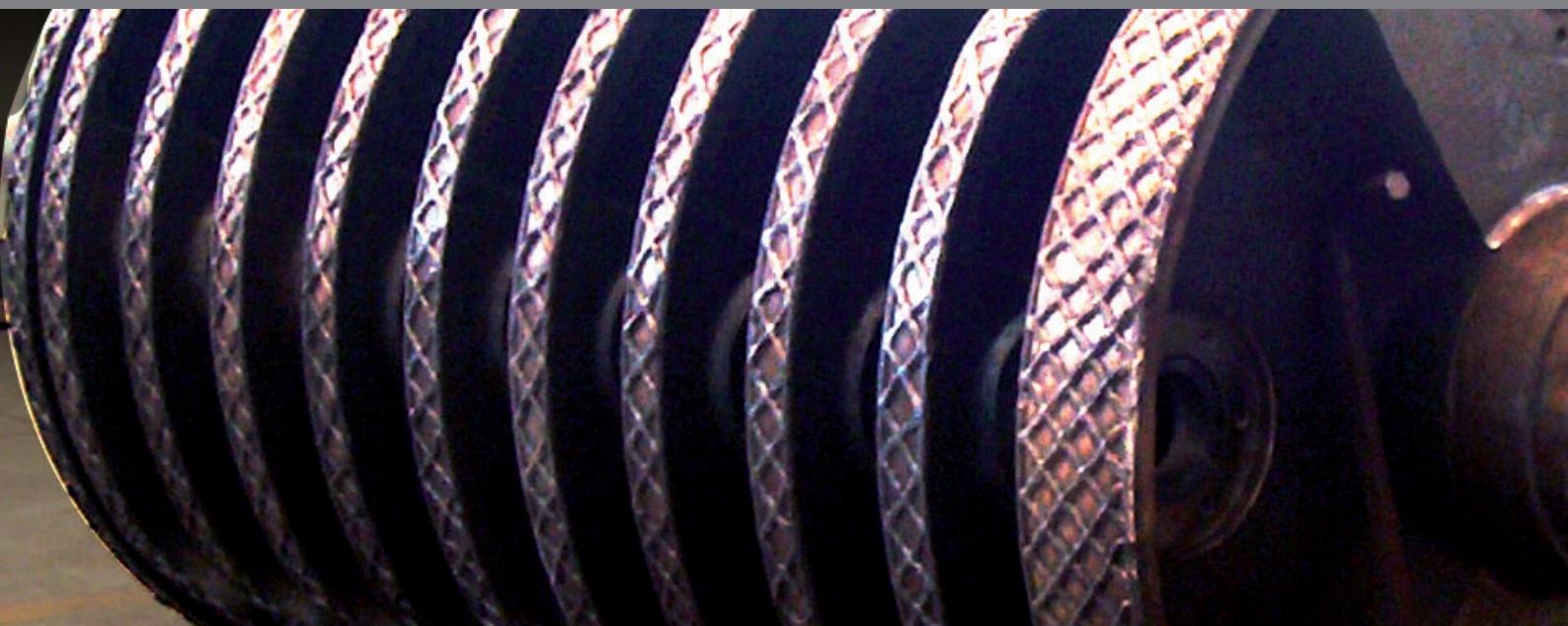
4



5



6



Cement

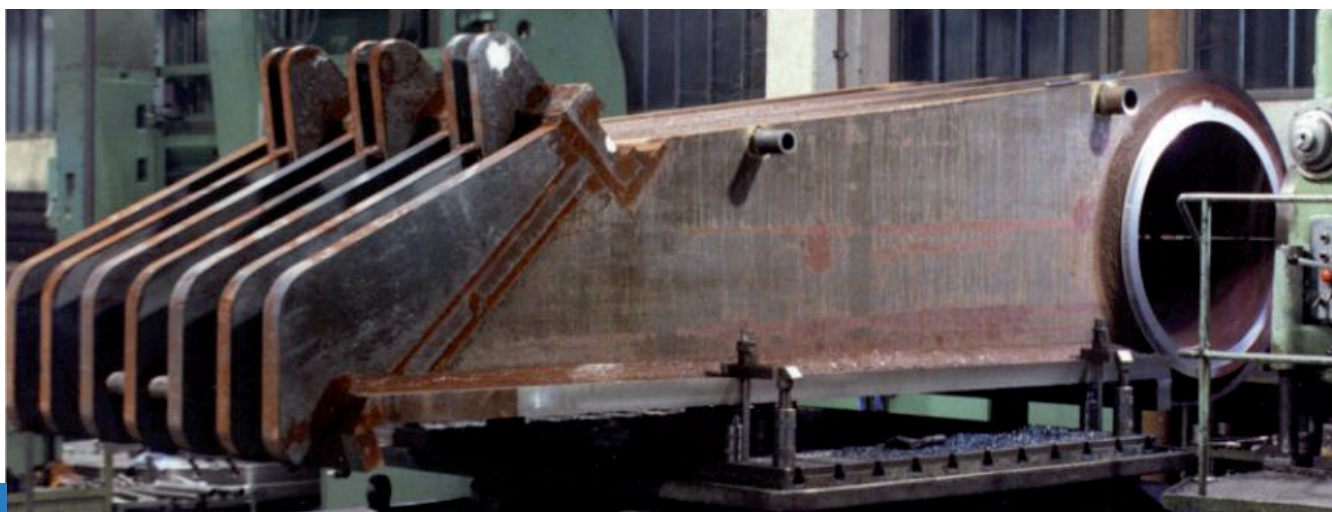
In the cement industry *Cattaneo Meccanica* delivers, since many years, spare parts and first supply parts to many important customers in the world.

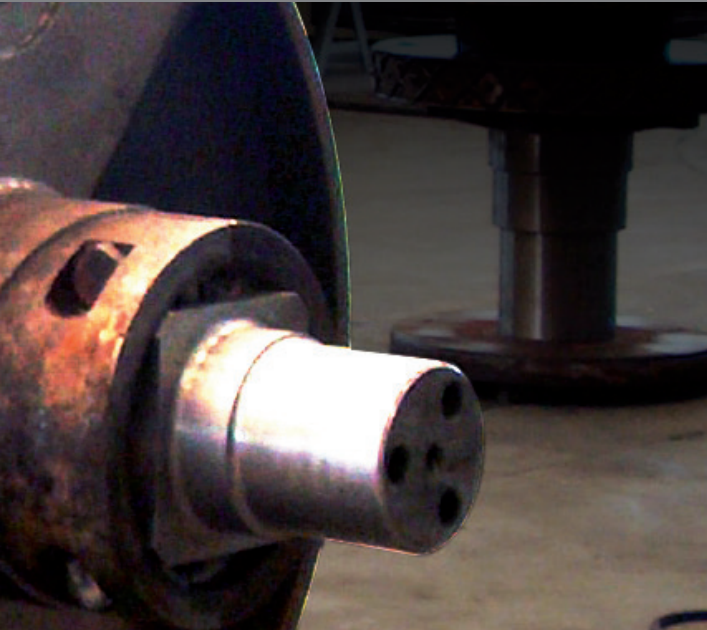
We have manufactured parts for furnaces, mills, crushers, dryers and other important components used in the cement production process. We can provide assistance to on-site assembly, refurbishing of complete units, repairing of structures and reconditioning of worn out parts, by means of cladding and hot or cold press-fitting.

Cementiero

Nel settore dei cementifici *Cattaneo Meccanica* fornisce, da anni, parti di ricambio e di primo equipaggiamento a molti tra i produttori più importanti al mondo.

Abbiamo costruito componenti per forni, mulini, frantoi, essiccatori ed altre parti importanti del processo produttivo del cemento. L'attività comprende anche l'assistenza al montaggio in opera, la revisione di gruppi completi, la riparazione delle parti strutturali ed il ripristino delle parti usurate, mediante riporti di saldatura e calettamenti a caldo o a freddo.



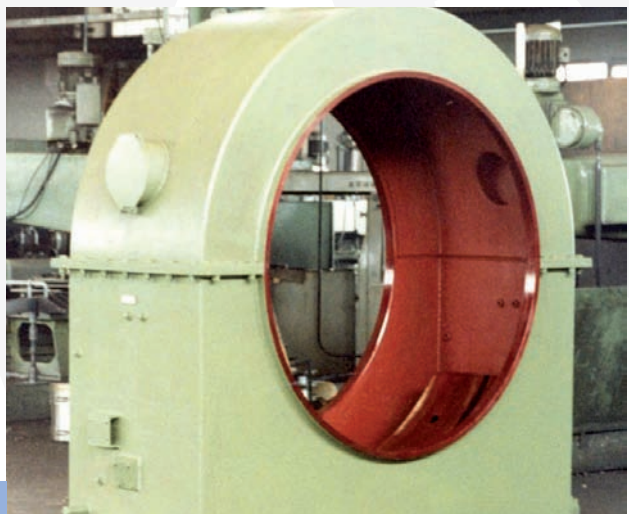


- 1 Crusher rotor
Rotore frantoio
- 2 Crusher jaw
Mascella frantoio
- 3 Bearing
Ralla
- 4 Bearing support
Supporto ralla
- 5 White metal pads
Pattini in metallo bianco
- 6 Furnace supporting roller
Rullo sostentamento forno

1



3



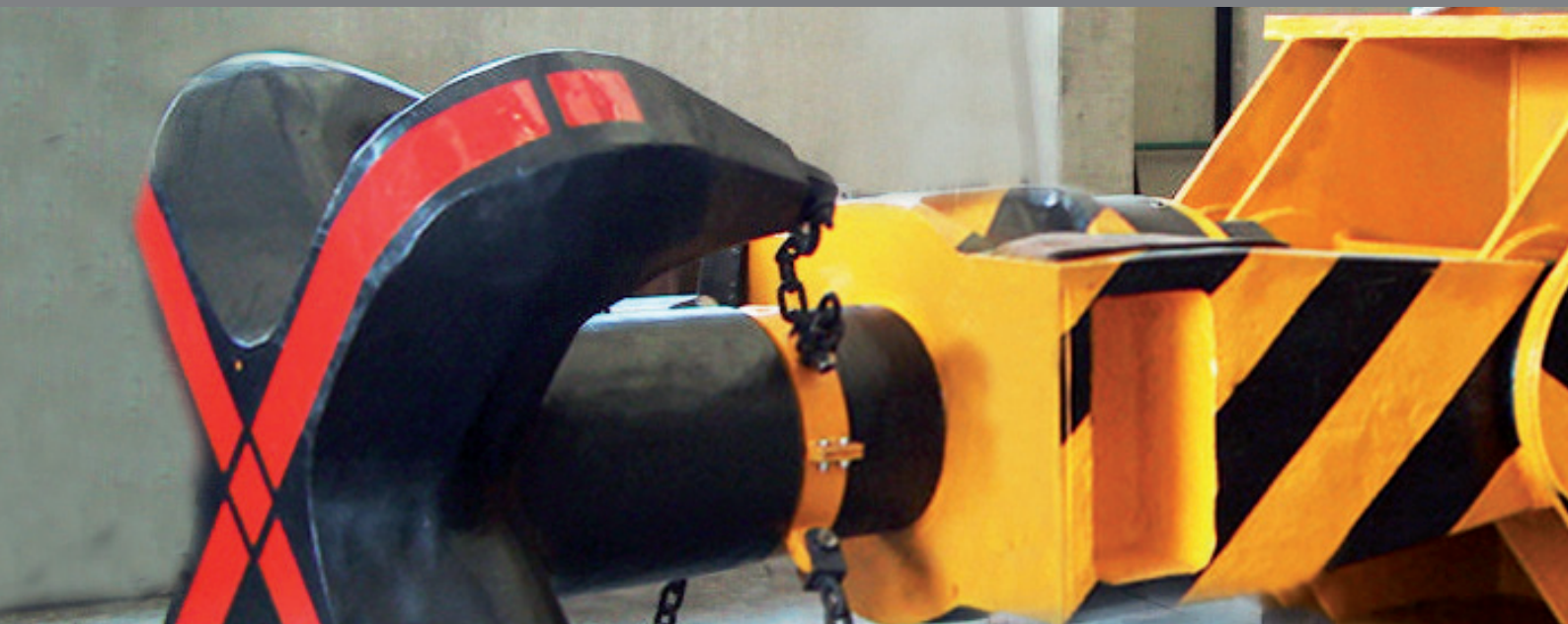
4



5



6



Naval

Also in the naval industry *Cattaneo Meccanica* can offer its expertise and manufacturing capability for the production of critical parts.

Shafts, fairlead systems, propeller shafts, special power transmission units and rudders are some examples of the products we have manufactured.



Navale

Anche in campo navale *Cattaneo Meccanica* è in grado di offrire la propria competenza e capacità produttiva per la realizzazione di componenti critici.

Alberi, sistemi guida fune, assi porta elica, organi di trasmissione speciali e timoni, sono alcuni esempi di quanto abbiamo realizzato.





- 1 Anchor
Ancora
- 2 Submarine body
Struttura sottomarino
- 3 Propeller shaft
Albero porta elica
- 4 Propeller shaft
Albero porta elica

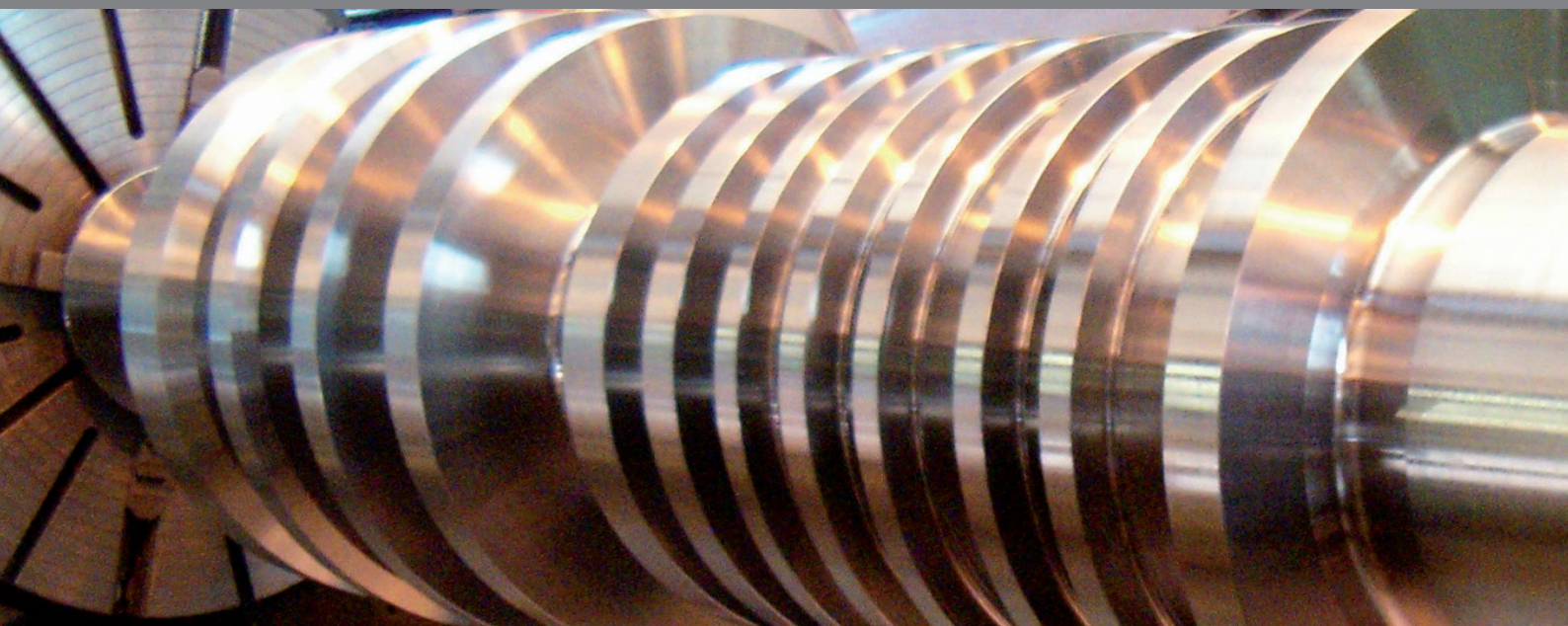
1



3



4



Energy

The energy industry is having an increasingly important role in the development policy that *Cattaneo Meccanica* is pursuing today.

The company has adequate resources to manufacture, in full compliance with the technical and quality requirements, parts of turbines and wind generators.



Energia

Il settore energia sta assumendo una valenza sempre maggiore nella politica di sviluppo che *Cattaneo Meccanica* sta oggi perseguendo.

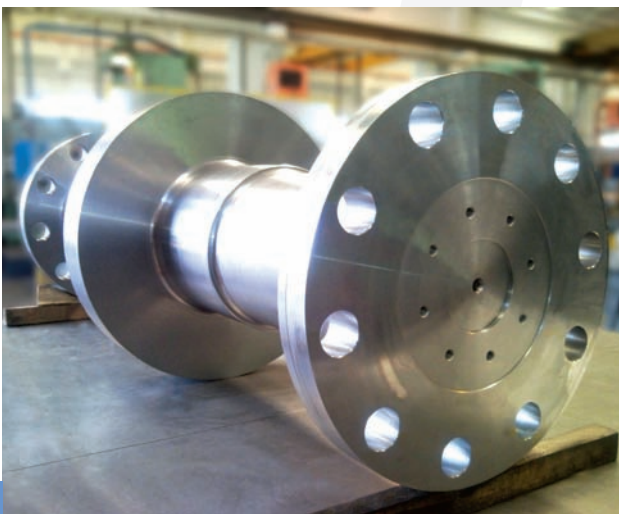
L'azienda dispone delle risorse indispensabili per realizzare, nel pieno rispetto delle caratteristiche tecniche e qualitative richieste, componenti di turbine e generatori eolici.





- 1 Turbine shaft
Albero turbina
- 2 Turbine cover
Coperchio turbina
- 3 Turbine shaft
Albero turbina
- 4 Steam turbine casing
Cassa turbina vapore
- 5 Shaft with Pelton wheel
Albero con girante Pelton

1



3



4



5



In the offshore industry *Cattaneo Meccanica* can boast the production of significant components.

The applications in the offshore industry commonly require very stringent requisites in terms of machining precision, materials specifications, heat treatments and quality controls. *Cattaneo Meccanica* has all the technical and production means needed to achieve the requested results, even when the specifications are particularly complex.



Nel settore offshore *Cattaneo Meccanica* può vantare la realizzazione di componenti significativi.

Le applicazioni nell'industria dell'offshore sono in genere caratterizzate da requisiti molto rigorosi in termini di precisione delle lavorazioni, caratteristiche dei materiali, trattamenti termici e controlli di qualità. *Cattaneo Meccanica* possiede i mezzi tecnici e produttivi necessari ad ottenere i risultati richiesti anche quando le specifiche sono particolarmente complesse.



2

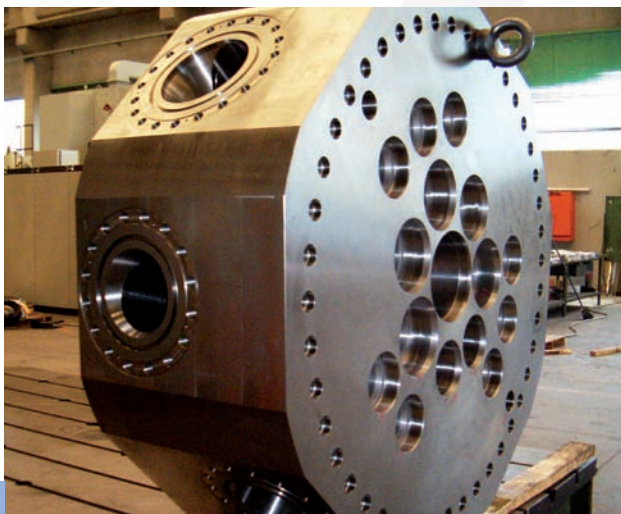


3



- 1 Pinions
Pignoni
- 2 Valve body
Corpo valvola
- 3 Valve body
Corpo valvola
- 4 Valve body
Corpo valvola
- 5 Geared wheel
Ruota ingranaggio
- 6 Connecting joint
Supporto di raccordo
- 7 Cover
Coperchio

1



4



5



6



7



Industrial equipment

The long experience has enabled *Cattaneo Meccanica* to reach excellent results in a sector of particular importance today, which is the sector of industrial equipment.

World leading companies have assigned to *Cattaneo Meccanica* the manufacturing of complete equipment of remarkable significance in terms of complexity and performance features.

Machining, assembling and functional tests are carried out with great care.



Macchine e impianti

La lunga esperienza consente *Cattaneo Meccanica* di conseguire risultati al massimo livello in un settore di particolare importanza ed attualità qual è quello impiantistico.

Società di rilevanza mondiale ci hanno affidato la costruzione di impianti completi molto significativi per complessità e caratteristiche funzionali.

Grande cura viene posta nella lavorazione, nel montaggio e nei controlli dell'impianto.



2



3



- 1 Coiler
Aspo
- 2 Coil wrapper
Avviluppatore coil
- 3 Screw-down system
Viti di pressione
- 4 Bridles
Briglie
- 5 Coil guiding
Guida nastro
- 6 Pipes marker
Marcatore tubi
- 7 Pipes bundling system
Impianto formatura fasci tubi

1



4



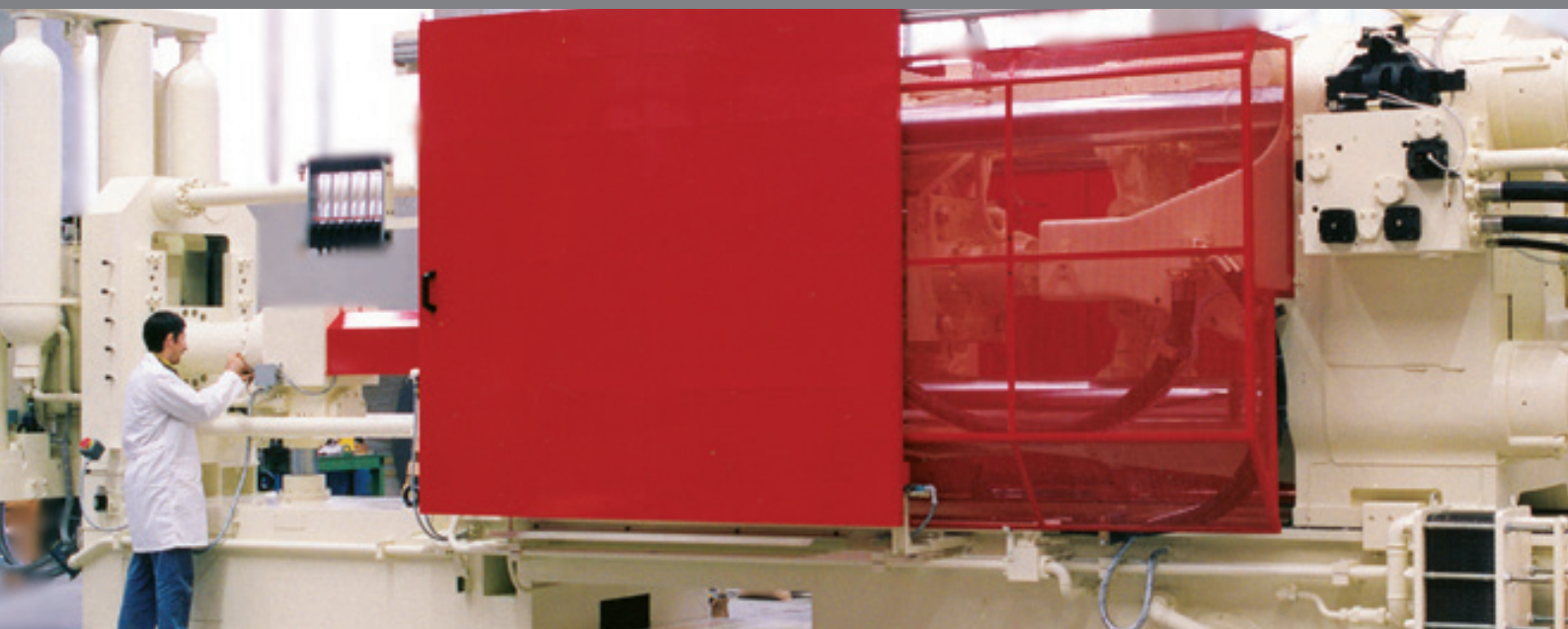
5



6



7



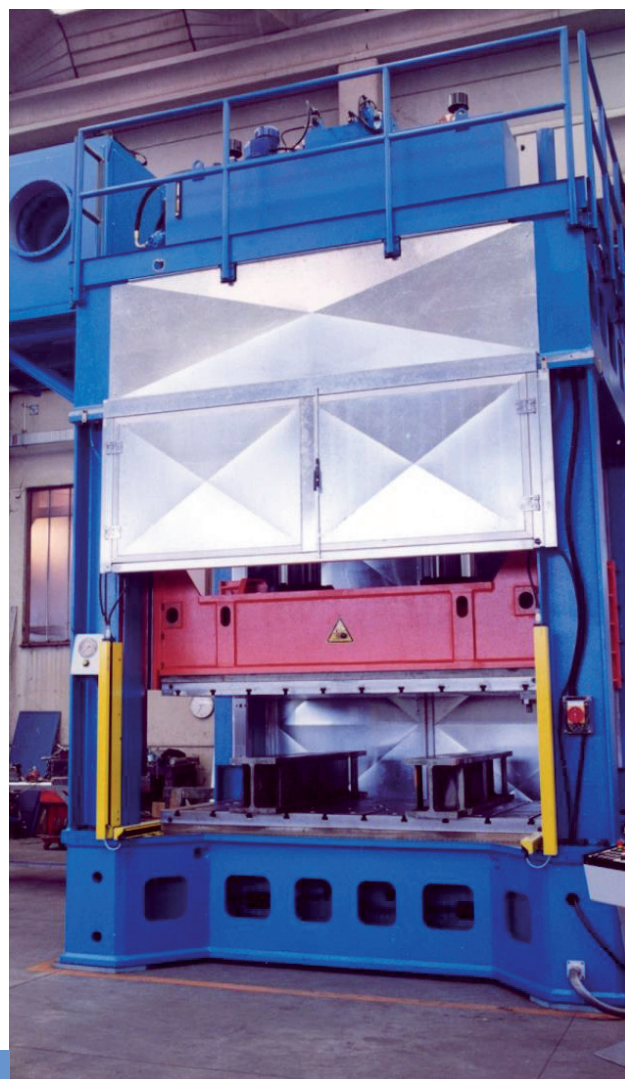
Industrial equipment



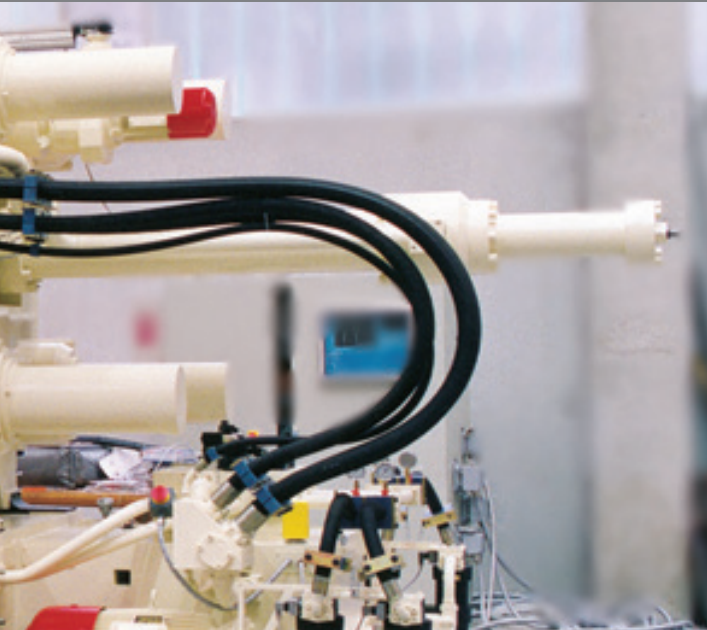
Macchine e impianti



2



3



- 1 Injection press
Pressa iniezione
- 2 Foundry equipment
Impianto per fonderia
- 3 Forming press
Pressa stampaggio
- 4 Lifting balancing device
Bilancino sollevamento
- 5 Fairlead
Guida fune
- 6 Plastic film extruder
Estrusore film plastic
- 7 Winch
Argano

1



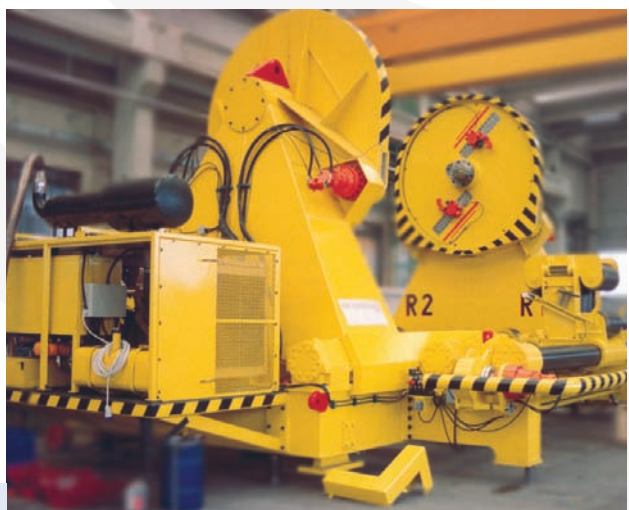
4



5



6



7



Security printing

Cattaneo Security is the branch of *Cattaneo Meccanica* dedicated to the management of the security printing business.

Cattaneo Security is specialized in the design and implementation of solutions for the security printing market: starting from the basic Intaglio presses, we are able to offer complex configurations for the printing of finished products.



Stampa di sicurezza

All'interno della *Cattaneo Meccanica* la stampa di sicurezza è gestita interamente dal dipartimento *Cattaneo Security*.

Cattaneo Security è specializzata nella progettazione e realizzazione di soluzioni per il mercato della stampa di sicurezza: partendo dalle nostre apprezzate macchine da stampa intaglio, siamo in grado di offrire configurazioni complesse in grado di realizzare la stampa di qualsiasi prodotto finito.





1 Laser engraved test plate
lastra di test incisa al laser

2 Intaglio printing: reel rewinding
Stampa calcografica: riavvolgitura bobina

3 Intaglio printing: after dryer web guiding
Stampa calcografica: guidanastro dopo asciugatura

4 Final product close-up
Viste da vicino del prodotto finito

5 Final product close-up
Viste da vicino del prodotto finito



2



3



4



5



Cattaneo Meccanica

Via dell'Innovazione, 9 - 24048 Albegno di Treviolo (BG) - Italy
tel. +39 035 691616 - fax +39 035 690014
info@cattaneomeccanica.com



www.cattaneomeccanica.com