



INSUL.TECNO GROUP
ITALIANS DO HEAT BETTER

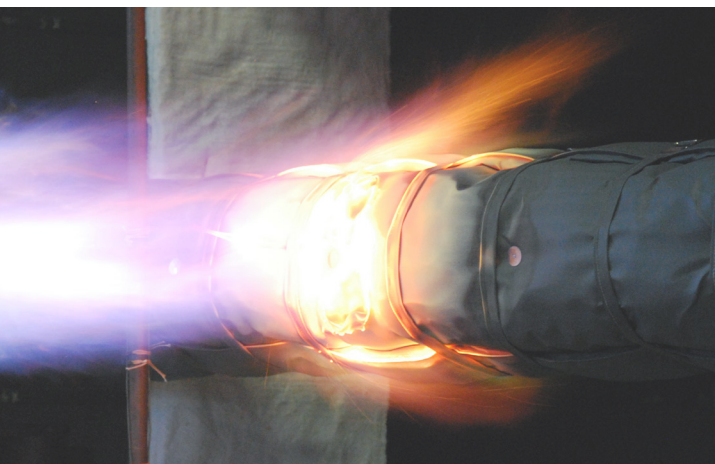


Insul.Tecno Group Srl è un'azienda italiana **leader** nella **produzione e nell'installazione di materiali e prodotti termoisolanti**.

Grazie a un'**esperienza riconosciuta e riconoscibile** e a una **conoscenza profonda dei materiali** resistenti alle **alte temperature**, la nostra azienda è in grado di offrire ai propri clienti una gamma completa di soluzioni, prodotti, materiali e servizi personalizzati con un focus all'ambiente e alle dispersioni di energia.

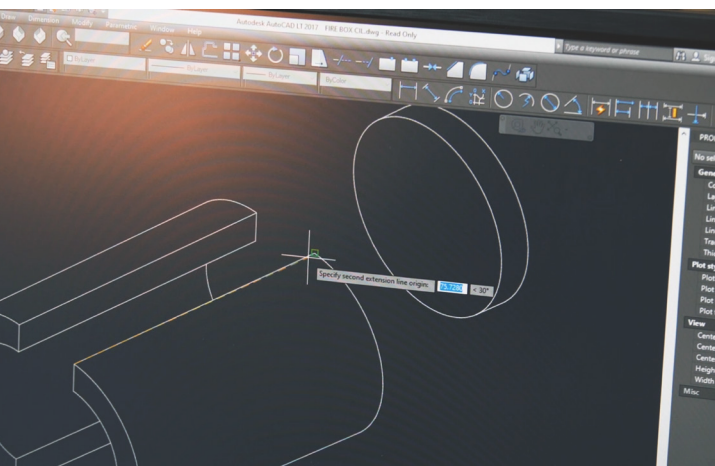
Da **più di vent'anni** collaboriamo con alcune delle **più rinomate aziende in Italia e nel mondo** grazie alle quali abbiamo sviluppato skills sempre crescenti.

Tutti i nostri prodotti sono qualificati da **certificazioni** idonee al settore di competenza.



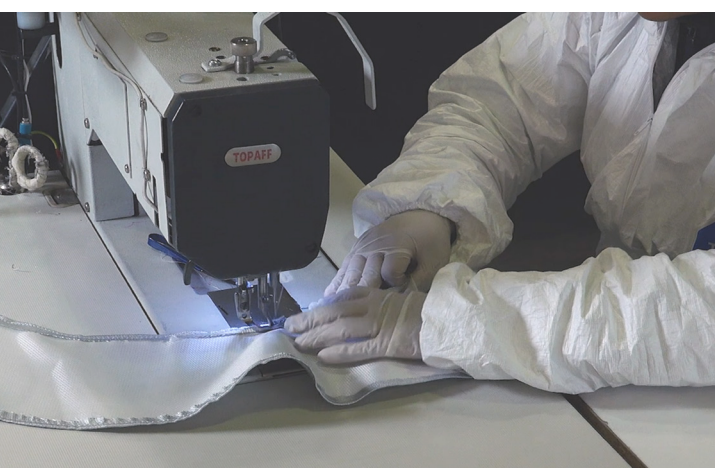
Svolgiamo attività di **ricerca e sviluppo** nei nostri laboratori - interni ed esterni - per la realizzazione di manufatti e sistemi isolanti ad alto contenuto tecnologico.

Il nostro staff all'avanguardia, è in grado di migliorare gli standard d'isolamento termico e acustico.



Seguiamo il cliente a partire dalla **consulenza** fino alla **progettazione**.

Dopo aver individuato il problema, studiamo una soluzione per soddisfare le esigenze del committente, tenendo in considerazione il settore di applicazione: aeronautico, chimico, alimentare, energetico, farmaceutico, navale, siderurgico, dei trasporti ferroviari e navali, fino ad arrivare alle applicazioni in campo aerospaziale.



Ci occupiamo della **produzione** e della **commercializzazione** di una gamma estesa di isolanti e refrattari: tessuti, materassini, moduli, nastri, corde, trecce, guaine, mastici, colle e cementi protettivi in fibre ceramiche e in allumina, feltri di vetro agugliati, coperte antincendio e manufatti tessili.



Gestiamo l'**installazione** e la **manutenzione**, la posa in opera di materiali isolanti, oltre al loro controllo e alla custodia in efficienza nel tempo.

Il personale specializzato **Insul.Tecno Group**, si attiva presso i cantieri o gli impianti della committenza, ovunque si trovino.



Effettuiamo **rilevazioni termografiche**.

Spesso queste operazioni sono necessarie per analizzare e definire l'entità dei danni agli impianti di isolamento: tramite fotografie con raggi infrarossi vengono individuate le eventuali dispersioni di calore e di energia termica, vengono evidenziati i punti prossimi alla temperatura critica così da poter valutare lo stato del mantello refrattario negli impianti.



Offriamo **servizi di assistenza** e di **logistica**.

Per mantenere vivo il rapporto professionale e di partnership, monitoriamo costantemente il livello di soddisfazione del cliente. Mettiamo a disposizione ampi magazzini per lo stoccaggio dei prodotti, la gestione degli ordini e per la partenza le spedizioni.



PROTEZIONI TESSILI



Gamma di elementi protettivi per flange e valvole, realizzati con tessuti tecnici e materiali ad alta resistenza meccanica e chimica. Questi elementi sono appositamente progettati per proteggere e isolare i punti critici di tubazioni e componenti, dove possono transitare fluidi tossici e corrosivi, vapori ed oli surriscaldati.

Grazie alle loro caratteristiche fisiche e tecniche sono in grado di garantire la protezione e la tutela del personale contenendo le dispersioni di fluidi.

Questi prodotti sono estremamente resistenti poiché vengono cuciti con speciali fili in vetro PTFE, Kevlar® o in acciaio. Sono inoltre facili da installare anche da una sola persona senza l'ausilio di attrezzi specifici o di personale specializzato.

Possono essere adattati ad ogni tipo di flangia (ANSI, DIN, e PN) e sono realizzabili anche su misura o su specifiche tecniche con una fascia centrale trasparente in FEP o in Crystal. Possono anche essere equipaggiati di una tasca per il posizionamento di un indicatore chimico (cartina tornasole sostituibile) che cambia colore in presenza di fuoriuscite di acidi o basi forti (PH₁₋₁₁).

I diversi materiali che li compongono, rendono i prodotti della gamma **Insul.Jacket®** visibili e facili da identificare negli impianti.

Tutti i prodotti **Insul.Jacket®** possono essere applicati sia internamente che esternamente agli edifici, sono ignifughi, resistenti ai raggi UV, all'acqua e al sole.

La gamma **Insul.Jacket®** è disponibile nei modelli:

PTFE	Protezione in Tessuto di vetro con spalmatura in PTFE disponibili nei colori beige, grigio e nero
PVC	Protezione in Tessuto PVC disponibili nei colori rosso, giallo e bianco
SIL	Protezione in Tessuto di vetro con spalmatura in silicone disponibili nei colori grigio, rosso e bianco
REACTIVE	Protezione in grado di evidenziare le perdite di sostanze chimiche cambiando colore
JMETAL	Protezione in acciaio AISI316 disponibili anche con guarnizione in elastomero e ugello per fluidi

I modelli possono essere realizzati in diverse versioni e con specifici accessori:

STANDARD	Con chiusura in velcro e tiranti laterali di chiusura con fermacorda.
POCKET	Con chiusura in velcro, tiranti laterali di chiusura con fermacorda e indicatore chimico di perdita.
SECURITY	Con chiusura in velcro, tiranti laterali di chiusura con fermacorda e fascia centrale trasparente
DRAIN	Con chiusura in velcro, tiranti laterali di chiusura con ferma corda e attacco per il drenaggio.

L'ufficio tecnico ITG, coi suoi professionisti di provata esperienza, è in grado di consigliare, progettare e realizzare protezioni specifiche e sistemi di protezione personalizzate sulle specifiche esigenze.

L'installazione del modello corretto di **Insul.Jacket®** può portare a un notevole risparmio nei costi di gestione dell'impianto.

INSUL.JACKET®

PTFE

Protezioni realizzate in tessuto di vetro con spalmature in PTFE. Dotate di alta resistenza agli acidi e di alta resistenza meccanica. Questa versione è disponibile su richiesta con certificato per industria alimentare.

	Unità di misura	Valore
Max Temp.	°C	-160/+230



PVC

Protezioni realizzate in tessuto di PVC. Dotate di alta resistenza ai raggi UV e di alta resistenza meccanica. Ignifughi in classe M2 e impermeabili. Questa versione è disponibile su richiesta con certificato per industria alimentare.

	Unità di misura	Valore
Max Temp.	°C	-100/+80



SILICON

Protezioni realizzate in tessuto di vetro con doppia spalmatura in silicone. Dotate di alta resistenza ai raggi UV e di alta resistenza meccanica. Impermeabili. Questa versione è disponibile con certificato ignifugo BS 476 (Silicon G).

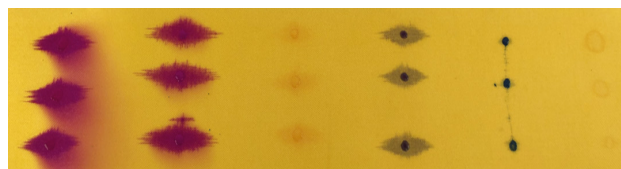
	Unità di misura	Valore
Max Temp.	°C	-100/+230





REACTIVE

Insul.Jacket Reactive è una protezione per flange in grado di cambiare colore a contatto con sostanze chimiche. Questo prodotto può rilevare le fughe di composti chimici negli stabilimenti cambiando colore subito dopo le prime gocce di materiale fuoriuscito.



JMETAL®

JMetal® è un dispositivo di sicurezza realizzato in acciaio Inox AISI316.

Facile e veloce da installare, è l'ideale per la protezione di operatori e macchinari, in caso di rottura improvvisa delle guarnizioni di giuntura di tubazioni e condotte.

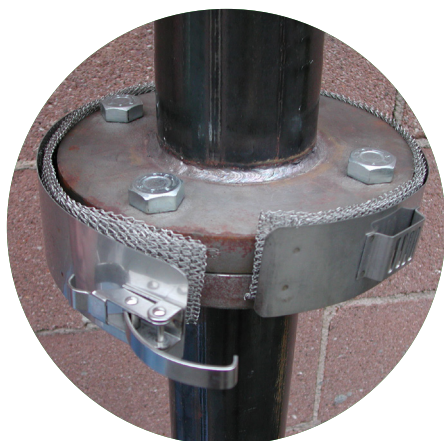
JMetal®, grazie alla sua doppia struttura composta da un anello esterno e da una rete a maglia fitta interna, diventa una barriera di contenimento affidabile ed efficace contro le fuoriuscite di fluidi e vapori da giunti a flangia.

La maglia interna, a intreccio compatto, ha lo scopo di rallentare la fuoriuscita dei fluidi e, in caso di vapore in pressione, di frammentare e spezzare il getto.

JMetal® può contribuire sensibilmente alla riduzione degli incidenti sul lavoro.

Questo dispositivo di sicurezza è ideale ovunque vi sia presenza di combustibili, fluidi solventi, acidi in pressione e vapore.

Questo prodotto è disponibile anche con una guarnizione aggiuntiva in elastomero. In caso di fuoriuscita di liquidi, la guarnizione ne evita il gocciolamento sotto le tubature e ne consente la raccolta e la successiva fuoriuscita controllata, attraverso un ugello di scarico. È particolarmente indicato in presenza di liquidi pericolosi quali acidi, soluzioni basiche o saline o fluidi corrosivi.



JMetal® è adatto a pressioni elevate ed è stato testato fino a 300 bar.

Può essere realizzato in diverse altezze e diametri, come da specifiche esigenze.

La struttura **JMetal®** li rende facili e veloci da installare e da rimuovere nel caso di controlli e manutenzioni

	Unità di misura	Valore
Max Temp.	°C	1100

MANUFATTI TESSILI INSUL.COIB®



Le coperture tessili **Insul.Coib®** sono state studiate per l'isolamento termico e acustico di motori e impianti. Questi prodotti sono facilmente adattabili a diverse esigenze industriali. Grazie alle loro caratteristiche fisiche e tecniche sono in grado di proteggere i componenti contenendo le dispersioni termiche e riducendo di conseguenza i costi di gestione. La facilità nell'installazione di questi manufatti, inoltre, porta ad avere costi di applicazione ridotti.

Progettate per motori, turbine, condotti di scarico, tubazioni, marmitte e compressori, sono particolarmente indicate per impianti petrolchimici e centrali termoelettriche. Le coperture **Insul.Coib®** possono inoltre essere sagomate a misura per tutte le applicazioni nel settore automotive e per componenti speciali.

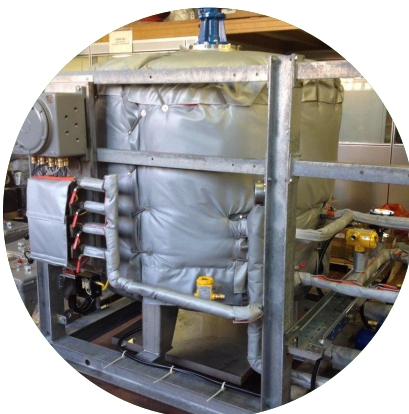
La competenza dei tecnici ITG e le caratteristiche fisiche del materiale fanno di **Insul.Coib®** una copertura tessile estremamente duttile e adattabile anche a elementi atipici quali ad esempio, robot e componenti dinamici.

In ambienti con atmosfere aggressive, la copertura **Insul.Coib®** può essere predisposta con materiali particolari e finiture in acciaio inox per aumentarne la durabilità.

Facile da installare e da rimuovere per le manutenzioni, non richiede né attrezzi specifici né personale specializzato, inoltre non necessita di fermo impianto per l'installazione. È applicabile in situazioni critiche, come ad esempio la carenza di spazio poiché può essere progettata e realizzata nelle misure e nelle forme necessarie per adattarsi alle sagome delle strutture da proteggere.



- Incombustibile
- Facile da installare e da rimuovere per le manutenzioni
- Non necessita di fermo impianto essere installato
- Applicabile in situazioni critiche a causa di carenza di spazio
- Progettata e realizzata per le specifiche esigenze, misure e forme per adattarsi alle strutture e ai pezzi da proteggere

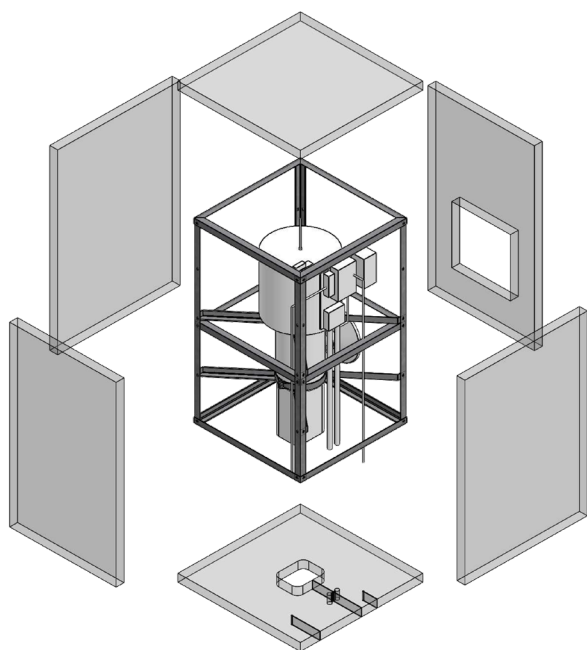


FIRE BOX® - PROTEZIONI PASSIVE AL FUOCO



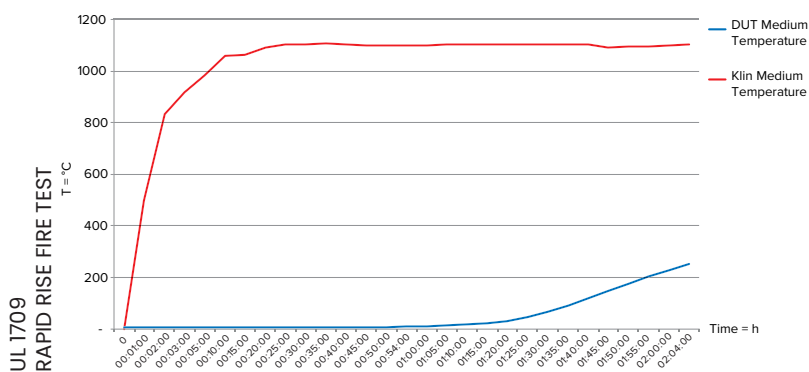
Le coperture tessili **Fire Box®** sono state studiate per la protezione passiva dal fuoco dei singoli componenti dell'impianto. I **Fire Box®** sono sistemi di protezione efficaci contro il fuoco, realizzati mediante rivestimenti tessili sagomati su misura, modellabili e rimovibili. Sono sistemi flessibili progettato e realizzato per favorire la protezione dei componenti critici all'interno d'impianti quali attuatori, valvole, condotti, serbatoi e cablaggi e favorire il loro funzionamento per un periodo di tempo determinato in caso di incendio. Non solo i **Fire Box®** proteggono i componenti, ma ne limitano il rapido deterioramento causato dal tempo e dagli agenti atmosferici impedendo il verificarsi di maggiori danni all'impianto e alle persone.

Questo prodotto soddisfa le specifiche più rigorose del settore chimico/petrochimico come le **UL1709 Rapid Rise Fire Test, Type Approval Certificate, Jet Fire Test** da 30 a 120 min. e **Blast Test** 4 bar. Per questo motivo, i **Fire Box®**, sono particolarmente indicati per le installazioni onshore e offshore come raffinerie, piattaforme, impianti petrolchimici e nelle centrali termiche dove diventa un efficace strumento di protezione per tutti gli apparati e i dispositivi che controllano e gestiscono gli impianti.



- Resistente al fuoco
- Progettata e realizzata per le esigenze specifiche, nelle misure e nelle forme in base agli strumenti da proteggere
- Facile da installare e da rimuovere: non richiede attrezzi specifici e personale specializzato
- Per l'installazione non necessita di fermo impianto
- Ottimo isolamento termico
- Durevole in ambienti critici, in presenza di sostanze aggressive, salsedine, bruschi cambi di temperature e intemperie. Applicabile quindi sia in ambienti interni che in ambienti esterni

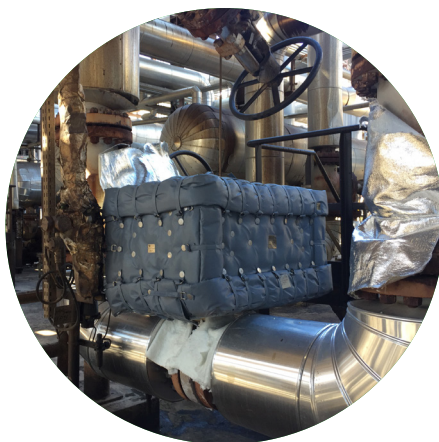
	Unità di misura	Valore
Max Temp.	°C	da -70 a 1100



CERTIFICAZIONI

Le coperture **Fire Box®** hanno superato i più severi test di resistenza passiva al fuoco, in accordo alle normative UL 1709, OTI 95634 e ISO 22899-1.

In particolare, dopo i primi 120 minuti di permanenza in forno ad oltre 1100°C (**UL 1709**), **Fire Box®** risultava integro e capace di offrire ancora la resistenza passiva al fuoco per il quale è stato concepito. Anche durante i test combinati fuoco-pressione la protezione risulta garantita (**ISO 22899-1**).



CERTIFICAZIONI LLOYD'S REGISTER

Le coperture **Fire Box®** sono state certificate per poter soddisfare le specifiche dei settori chimico e petrolchimico. In particolare il nostro prodotto ha ricevuto certificazioni tra le quali:

UL1709 Rapid Rise Fire Test - LLOYD'S TYPE APPROVAL

Jet Fire Test da 30 a 120 min.

Blast Test 4 bar

LLOYD'S CERTIFICATE OF FIRE APPROVAL (SAS)

Type: Actuator/Valve/Pipe Fire Protection Enclosure System (Rapid-Temperature- Rise Fire Test)

Specific Standard: Fire test utilizing UL 1709 Rapid-Temperature-Rise Time/Temperature Relationship



Richiedi il catalogo completo [QUI](#)



INSUL.TECNO GROUP S.R.L.

Via G. Marconi 35 a/b
20082 Binasco (MI) - Italy

Tel. +39 02 9052899

Fax +39 02 90090251

www.insultecno.com

3M Nextel™ Ceramic Textiles
Authorised Distributor and Transformer
Converter and Distributor
of 3M Energy Market

Member of CISQ Federation

